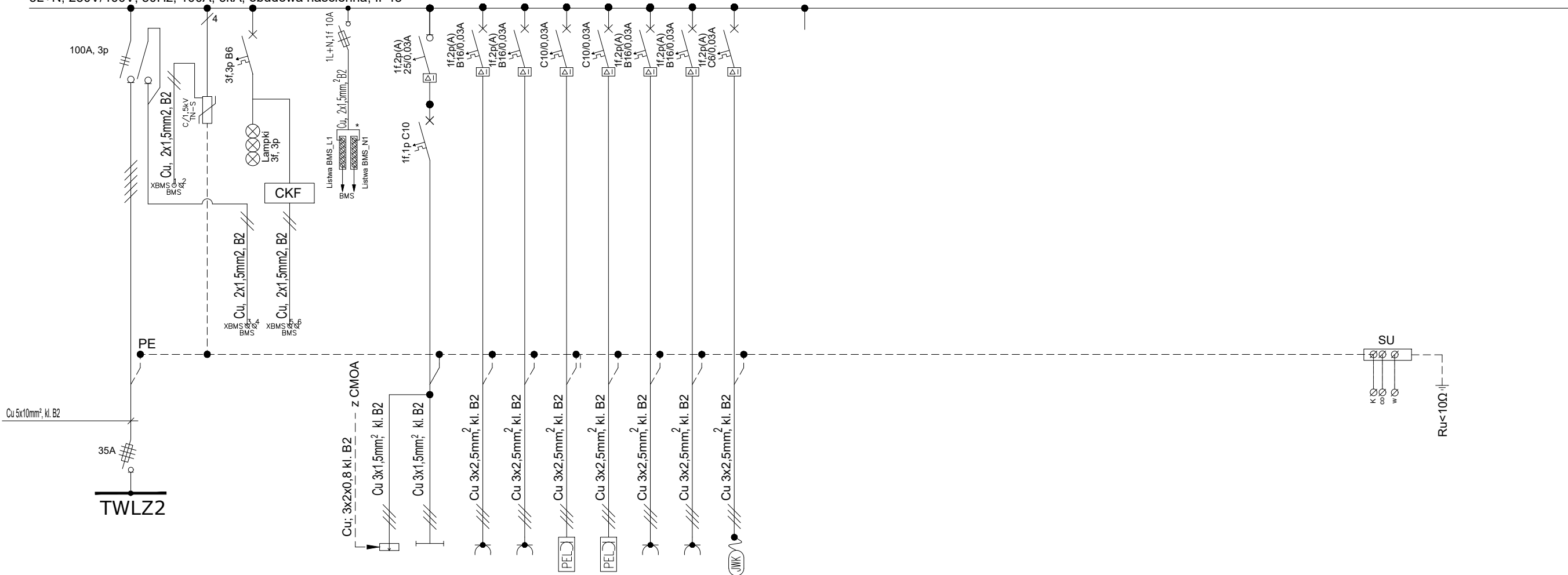


TP4.1

3L+N, 230V/400V, 50Hz, 100A, 6kA, obudowa naścienna, IP43



NR OBWODU	-
ODBIORNIK ELEKTRYCZNY	WLZ - zasilanie z rozdzielnic TWLZ2
MOC [kW]	-

	-
ochrona przepięciowa	kontrola napięcia
	-

O1E	O1	G1	G2	K1	K2	SG1	SG2	JWK
oświetlenie awaryjne - ewakuacyjne	oświetlenie ogólne	gniazda wtykowe ogólne	gniazda wtykowe ogólne	gniazda wtykowe DATA	gniazda wtykowe DATA	gniazdo wtykowe dedykowane - szafka garderobiana	gniazdo wtykowe dedykowane - szafka garderobiana	wypust - jednostka wewnętrzna klimatyzacji
0,1	0,2	2,0	2,0	0,3	0,3	2,0	2,0	0,2

-
Rezerwa min. 30% miejsca

UWAGA:  
1. Ostateczny sposób doposażenia tablic elektrycznych / aparatury modułowej w elementy współpracujące z systemem BMS należy przed zamówieniem tablic potwierdzić / uzgodnić z Projektantem / Wykonawcą systemu BMS (system BMS ujęty w odrębnym opracowaniu).

Oznaczenia:

Cu 3x2x0,8mm2, kl.B2 -

Oznaczenia:

Cu 2(3)5x1,5(2,5)(4)(6)16...mm2, kl.B2 -

Kabel telekomunikacyjny ognioodporny bezhalogenowy  
HTKSHekw PH90

kable bezhalogenowe N2XH-J(O), 0,6/1kV, izol. XLPE  
klasa CPR (klasa reakcji na ogień) - B2ca

Uwagi:  
1. Wszystkie urządzenia techniczne i technologiczne należy podłączyć zgodnie z wytycznymi zawartymi w specyfikacji technicznej urządzenia (DTR); Wykonawca przed wykonaniem zasilania zobowiązany jest sprawdzić czy zaprojektowane rozwiązania techniczne są prawidłowe względem zamówionych urządzeń na etapie realizacji inwestycji (ze względu na możliwość zastosowania urządzenia zamiennego lub aktualnie produkowanego, które może posiadać inne parametry techniczne niż urządzenie zawarte w projekcie).  
\*2. Automatyka zasilająco-sterująca (AKPiA) urządzeń wentylacji, klimatyzacji, wod.-kan. i c.o. wraz z oprzewodowaniem – tablice zasilająco-sterujące, kable zasilające i sterujące/sygnalizacyjne (w tym m. in. przewody sterownicze pomiędzy jednostką zewnętrzną a wewnętrznymi układów klimatyzacji oraz chłodzenia central), czujniki – projekt i wykonanie – w zakresie Wykonawcy/Dostawcy urządzeń.  
3. Przed zamówieniem podstaw bezpiecznikowych należy sprawdzić (dobrać) ich typ (wielkość) względem przekrojów układanych linii kablowych.  
4. Przed zamówieniem łączników krzywkowych należy sprawdzić czy zaprojektowane przewody można wprowadzić na zaciski łącznika – jeżeli nie należy zainstalować łącznik o większym amperażu.  
5. Zasilanie urządzeń technicznych i technologicznych należy wykonać zgodnie z wytycznymi projektów branżowych i DTR urządzeń.  
\*\*6. Zweryfikować dobór zabezpieczeń w odniesieniu do DTR konkretnie zastosowanych urządzeń – po wyborze ich producenta. Po ewentualnej korekcie doboru zabezpieczeń należy skorygować dobór przekrojów kabli.

Pi = 12kW  
kz = 0,4  
Pz = 5kW

TN-S Samoczynne wyłączanie zasilania/wyłączniki różnicowoprądowe

Remont, przebudowa i nadbudowa budynku Sceny Kameralnej Teatru Polskiego we Wrocławiu		Skala ---	Nr rys. <b>E.46</b>
		Data lipiec 2024	
INSTALACJE ELEKTRYCZNE	Opracowanie	mgr inż. Krystyna Stanclik 172/DOŚ/09 Nr uprawnień DO PROJEKTOWANIA BEZ OGRANICZEŃ W SPECJALNOŚCI INSTALACYJNEJ W ZAKRESIE SIECI, INSTALACJI I URZĄDZEŃ ELEKTRYCZNYCH I ELEKTROENERGETYCZNYCH	Podpis 
	Sprawdzenie	mgr inż. Maria Pawlik 255/81/WBPP Nr uprawnień DO PROJEKTOWANIA BEZ OGRANICZEŃ W SPECJALNOŚCI INSTALACYJNO-INŻYNIERYJNEJ W ZAKRESIE INSTALACJI ELEKTRYCZNYCH	Podpis 
„Sound & Space” Sp. z o.o. 60-682 POZNAŃ Ul. W. BIEGAŃSKIEGO 61A Tel. /Fax.: (061) 825-65-27 sound@space.pl			
Inwestor Teatr Polski we Wrocławiu ul. G. Zapolskiej 3 50-032 Wrocław			
Stadium PROJEKT WYKONAWCZY			
Rysunek SCHEMAT TABLICY TP4.1 - GARDEROBA			